

# Metodologías Didácticas Innovadoras De Enseñanza Con Foco En La Inteligencia Artificial

*Fortalece tu futuro desde tus raíces*



# "GUÍA DE BUENAS PRÁCTICAS PARA EL APRENDIZAJE PRESENCIAL"

1. Inscripción y Asistencia Obligatoria
2. Puntualidad Estricta
3. Comportamiento y Respeto
4. Uso de Dispositivos Electrónicos
5. Cuidado de Materiales y Equipos
6. Alimentación y Limpieza del Espacio
7. Evaluación y Certificación
8. Comunicación de Incidentes y Sugerencias

**Este reglamento establece las normas para asegurar el correcto desarrollo y aprovechamiento de las capacitaciones presenciales en HOJAMBILA. Es fundamental que todas y todos los participantes lo cumplan para garantizar un ambiente de aprendizaje efectivo y productivo.**



# ¿QUIENES SOMOS?

Somos profesionales apasionadas por la educación, que decidimos emprender en medio de una crisis laboral para transformar el panorama educativo. Contamos con una amplia experiencia en el sector, complementada con una serie de capacitaciones y perfeccionamientos que nos permiten ofrecer formación de calidad, actualizada y adaptada a las necesidades de cada contexto.

## FUNDADORAS

PROFESORA DE HISTORIA Y GEOGRAFÍA

*Allison Gac*

**Apasionada por la enseñanza y el aprendizaje significativo con formación sólida y actualizada:** Licenciada en Educación, Diplomada en Docencia Universitaria e Inclusión Educativa.

**Experiencia y vocación:** Amplia trayectoria trabajando en diversos contextos educativos, incluyendo aulas de alta vulnerabilidad y cursos multigrado. Especializada en atención a la diversidad y educación patrimonial. He Desarrollado proyectos que promueven el aprendizaje sobre el territorio y el patrimonio cultural e histórico. Creo redes de colaboración entre comunidades, centros culturales y patrimoniales para enriquecer la educación local.



*Yasna Gac*

PSICOPEDAGOGA

- **Apasionada por el aprendizaje y el desarrollo integral de las personas con formación sólida y actualizada:** Máster en Psicopedagogía, Educación y Psicoanálisis, Diplomada en Neuroeducación, Didáctica de la Lectura, Inclusión Educativa, Educación Superior y diagnóstico e intervención en autismo, Certificada en ADOS 2 / ADI-R.
- **Experiencia y vocación:** Amplia trayectoria trabajando con niñas, niños, adolescentes y adultos en diversos contextos educativos. Especializada en la evaluación, diagnóstico e intervención de dificultades de aprendizaje. Comprometida con la promoción de la inclusión y la atención personalizada.





## BIENVENIDA

- Entrega de materiales del curso
- Lectura de reglamento
- Firma de asistencia

## MÓDULO 1

- ¡Identifica conocimientos previos!
- Fundamentos y oportunidades de la IA en educación ¿Qué es la inteligencia artificial?  
Aplicaciones en el contexto educativo.

## MÓDULO 2

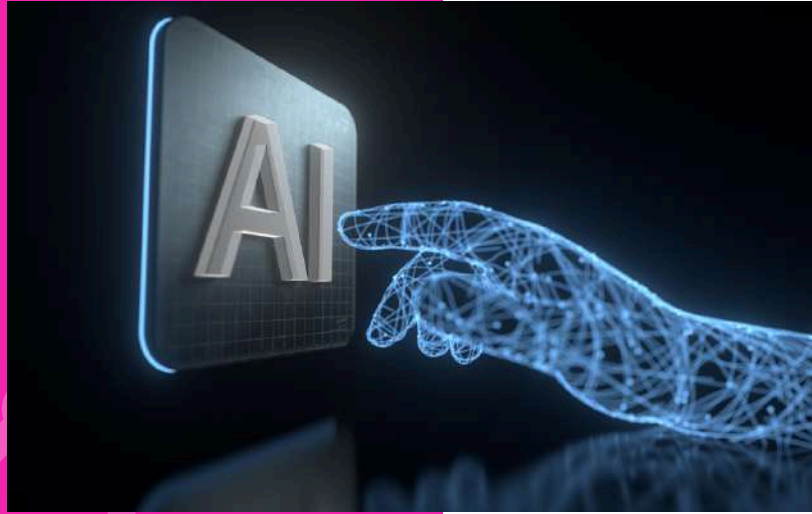
- Como dialogar con la IA de manera correcta

## COFFE BREAK

- Momento de descansar y disfrutar de un rico coffe break

## MÓDULO 3

- De la norma a la planificación con IA
- Cierre de metacognitivo



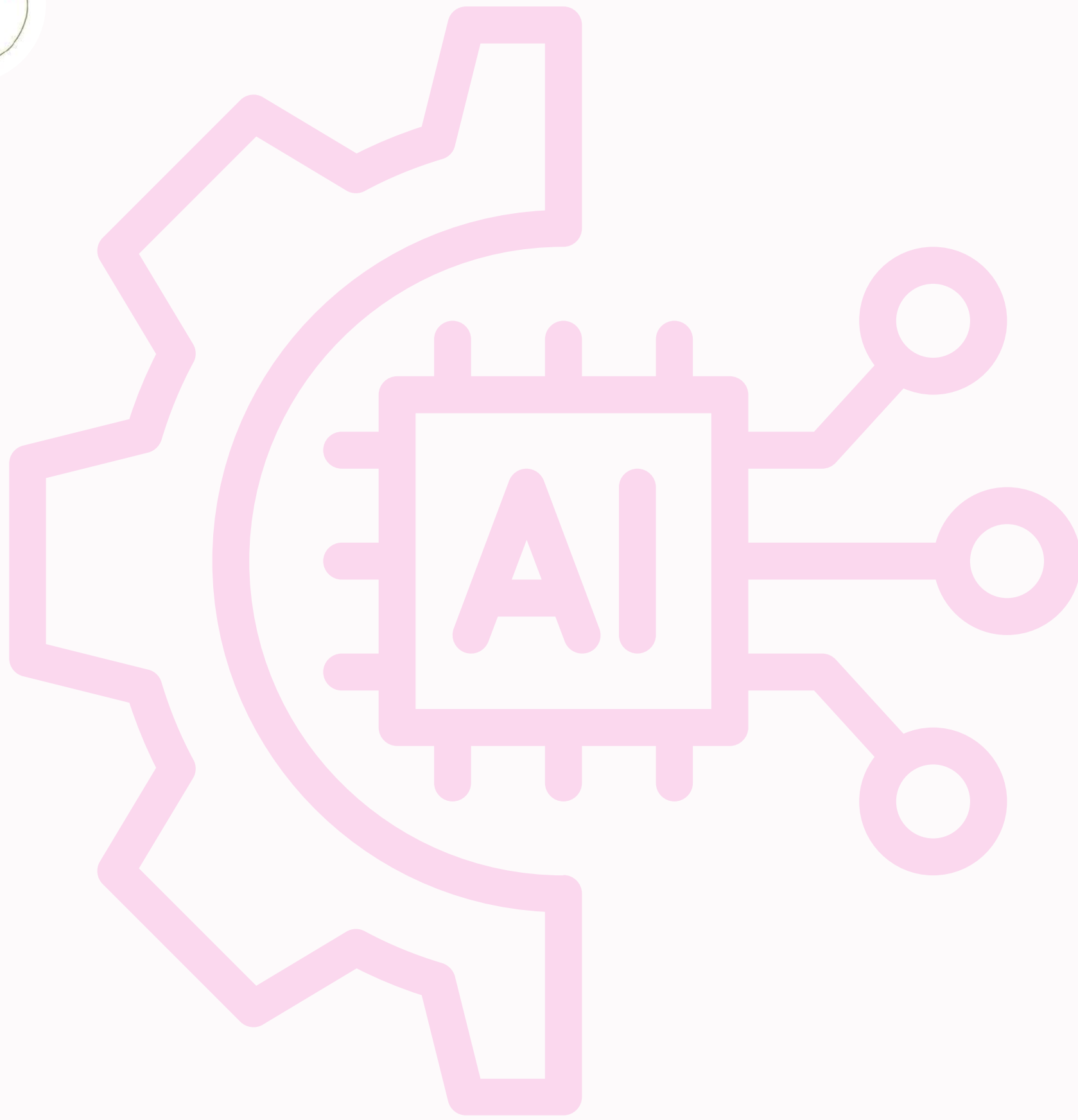
## OBJETIVO GENERAL

Desarrollar competencias en los docentes para integrar de forma ética, efectiva y contextualizada herramientas de inteligencia artificial en sus procesos de planificación, evaluación, retroalimentación e innovación educativa.



# MÓDULO 1

**FUNDAMENTOS Y  
OPORTUNIDADES DE LA IA EN  
EDUCACIÓN ¿QUÉ ES LA  
INTELIGENCIA ARTIFICIAL?  
APLICACIONES EN EL  
CONTEXTO EDUCATIVO.**





# OBJETIVO ESPECÍFICO

---

Integrar herramientas de Inteligencia Artificial en la práctica docente para personalizar el aprendizaje y optimizar la gestión del aula, adaptándose a la diversidad de ritmos y necesidades de los estudiantes.





## 1. QUÉ ES LA IA?

La capacidad de las máquinas para simular la inteligencia humana

## 3. EL PAPEL DE LAS REDES NEURONALES

Las redes neuronales son cruciales en el aprendizaje automático. Piensa en ellas como una serie de capas de nodos interconectados

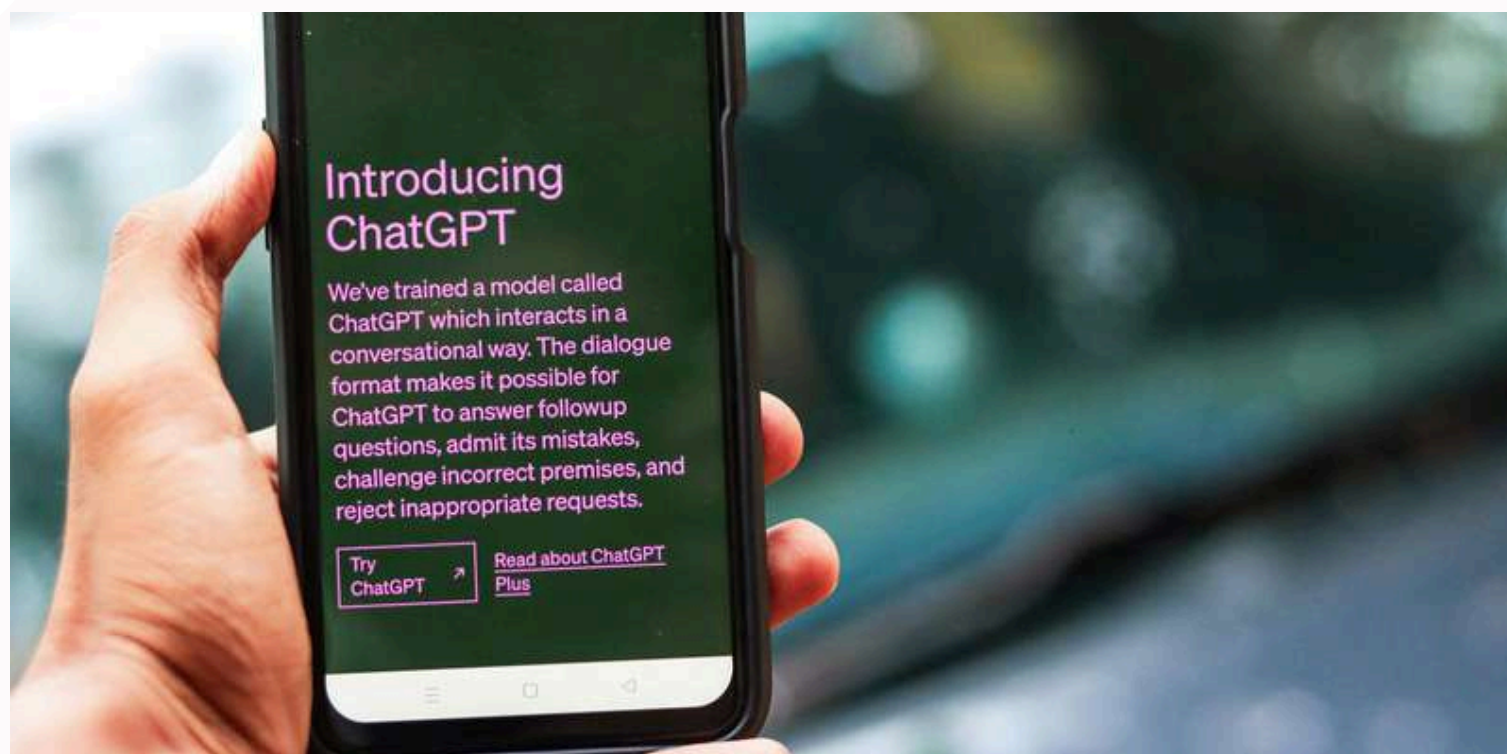
## 2. ¿CÓMO FUNCIONA LA IA?

Principalmente a través del aprendizaje automático mediante patrones en los datos sin necesidad de una programación.

## 4. EL APRENDIZAJE PROFUNDO (DEEP LEARNING)

Es aquí donde la IA sobresale en áreas como el reconocimiento de imágenes o la comprensión del lenguaje humano, logrando resultados sorprendentes.

# IA



## IA ESTRECHA/DÉBIL

Esta IA es la única existente actualmente y se caracteriza por su diseño para tareas específicas y limitadas. Carece de conciencia, autoconciencia y la capacidad de aprender o aplicar conocimientos fuera de su dominio predefinido.



## IA GENERAL/FUERTE

Concepto teórico y futuro busca replicar la capacidad humana de comprender, aprender y aplicar conocimiento para resolver toda tarea intelectual. Incluiría el razonamiento, resolución de problemas, aprendizaje por experiencia y adaptación a nuevas situaciones, similar a la inteligencia humana.



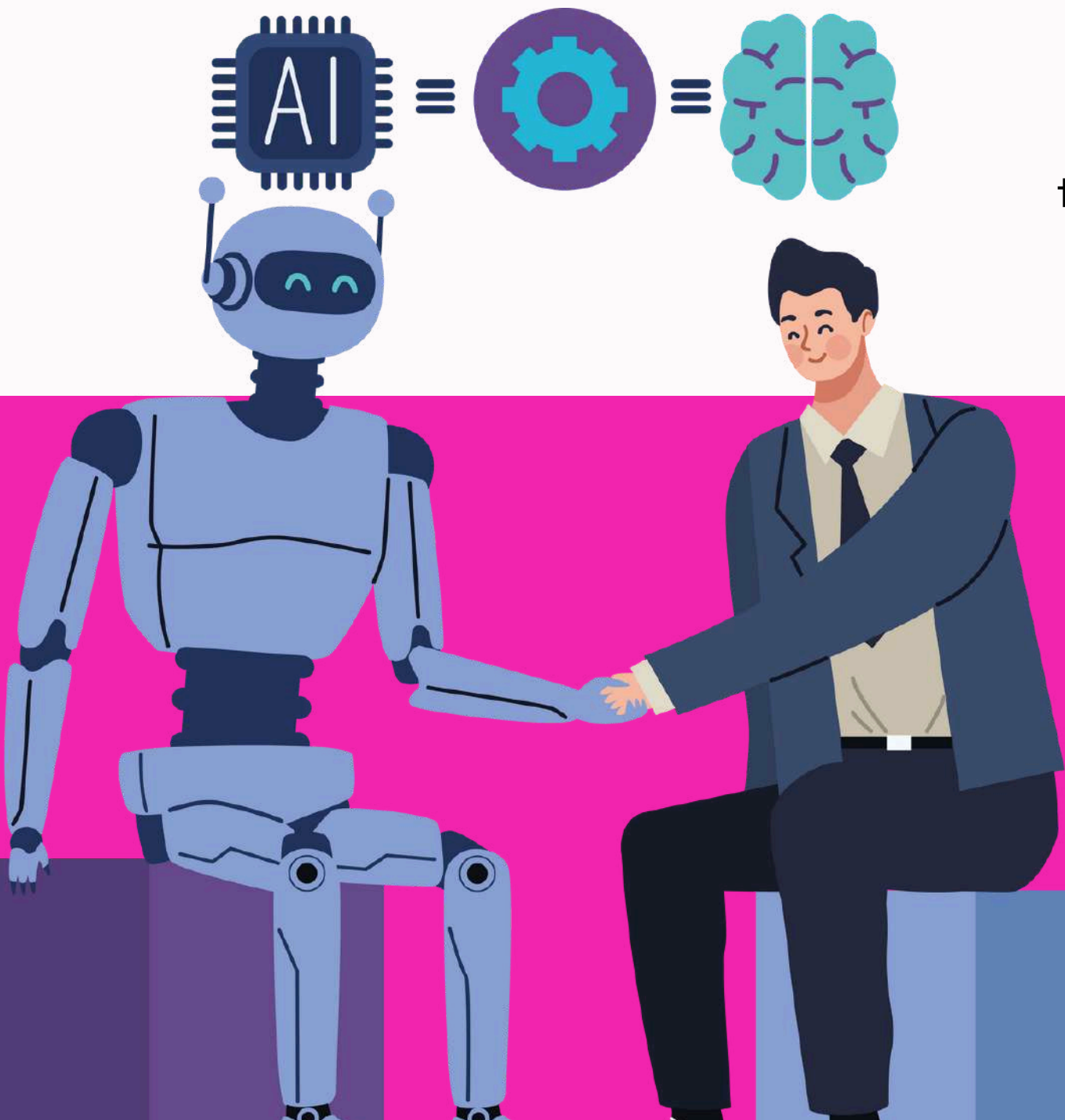
# Clasificación por Funcionalidad (Tipos de Máquinas de IA)

## MÁQUINAS REACTIVAS

Las más básicas de IA. Solo pueden reaccionar a situaciones actuales sin tener experiencias pasadas. No tienen la capacidad de aprender o adaptarse.

## MÁQUINAS DE MEMORIA LIMITADA

Pueden almacenar datos pasados por un período corto y utilizarlos para tomar decisiones en el presente.



## AUTOCONCIENCIA

Este es el nivel más alto de IA, aún hipotético y futurista. Implicaría que la IA tendría conciencia de sí misma, de su propia existencia, de sus estados internos y de cómo es percibida por los demás. Sería capaz de experimentar emociones y tener deseos.

## TEORÍA DE LA MENTE

Actualmente en desarrollo, sería capaz de comprender las emociones, creencias, deseos e intenciones de los seres humanos.



# MODELOS DE LENGUAJE DIFERENCIAS, POTENCIALIDADES Y ACCESO

Sistemas entrenados con volúmenes masivos de datos de texto para comprender, generar y manipular el lenguaje humano de manera coherente y contextualmente relevante.

1. TAMAÑO Y ARQUITECTURA



PARÁMETROS



ARQUITECTURA TRANSFORMER

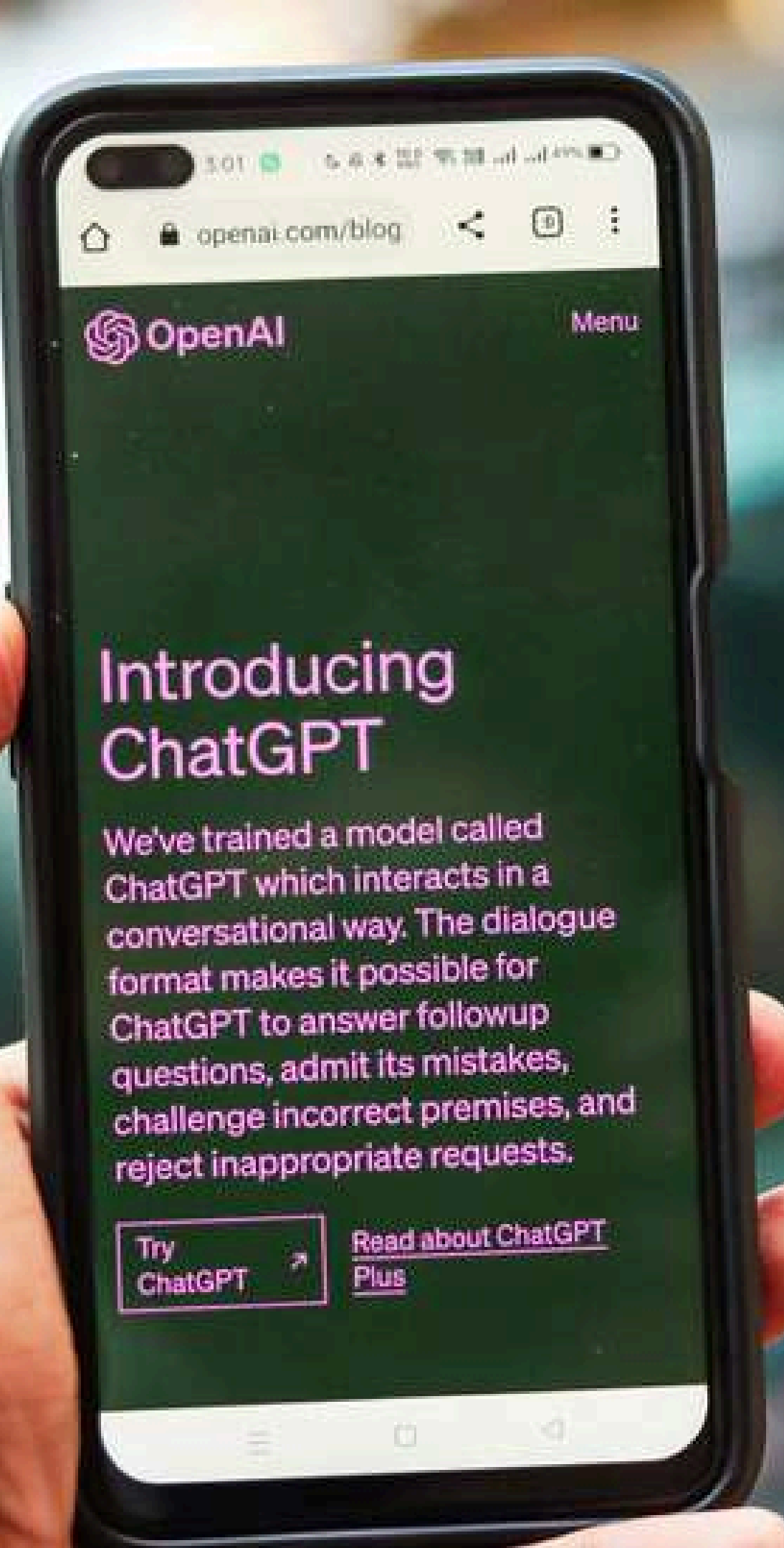




## 2. Datos de Entrenamiento

Los modelos se entrenan con conjuntos de datos masivos y diversos (libros, artículos, webs, etc.). La cantidad, calidad y diversidad de estos datos impactan directamente en el conocimiento y las capacidades del modelo.





### 3. CAPACIDADES Y RENDIMIENTO

LOS MODELOS DE LENGUAJE MÁS AVANZADOS, (GPT-4 Y GEMINI) SON **MULTIMODALES Y VERSÁTILES**, DESTACANDO POR SU COHERENCIA Y FLUIDEZ. NO OBSTANTE, MODELOS MÁS PEQUEÑOS Y ESPECIALIZADOS PUEDEN SER SUPERIORES EN TAREAS ESPECÍFICAS GRACIAS A SU ENTRENAMIENTO ENFOCADO.

### 4. MODELO DE ACCESO Y LICENCIA

LOS MODELOS DE CÓDIGO ABIERTO COMO LLAMA Y MISTRAL OFRECEN TRANSPARENCIA Y CONTROL AL HACER PÚBLICAS SUS ARQUITECTURAS Y PESOS PARA MODIFICACIÓN. EN CONTRASTE, LOS MODELOS PROPIETARIOS COMO GPT Y GEMINI SE ACCEDEN POR API, LIMITANDO LA PERSONALIZACIÓN Y LA VISIBILIDAD DE SU FUNCIONAMIENTO.



# CONFIGURACIÓN INICIAL Y BUENAS PRÁCTICAS PARA DOCENTES.

PARA LOS DOCENTES QUE EMPIEZAN A INTEGRAR LA INTELIGENCIA ARTIFICIAL EN SU PRÁCTICA, UNA CONFIGURACIÓN INICIAL ADECUADA Y LA ADOPCIÓN DE BUENAS PRÁCTICAS SON CLAVE PARA APROVECHAR AL MÁXIMO ESTAS HERRAMIENTAS DE FORMA EFECTIVA Y ÉTICA.

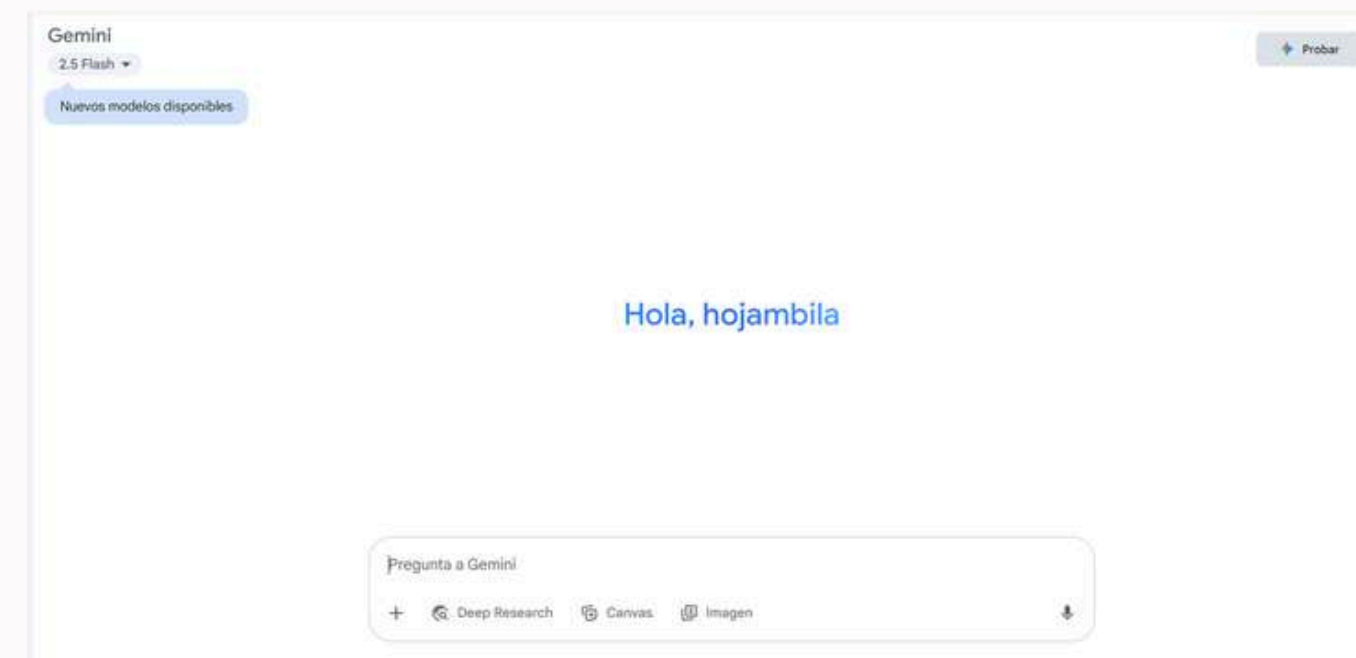


## Configuración Inicial: Primeros Pasos Esenciales

### 1. ¿Qué es un Prompt?: instrucción

### 2. Crea Cuentas en Plataformas Relevantes:

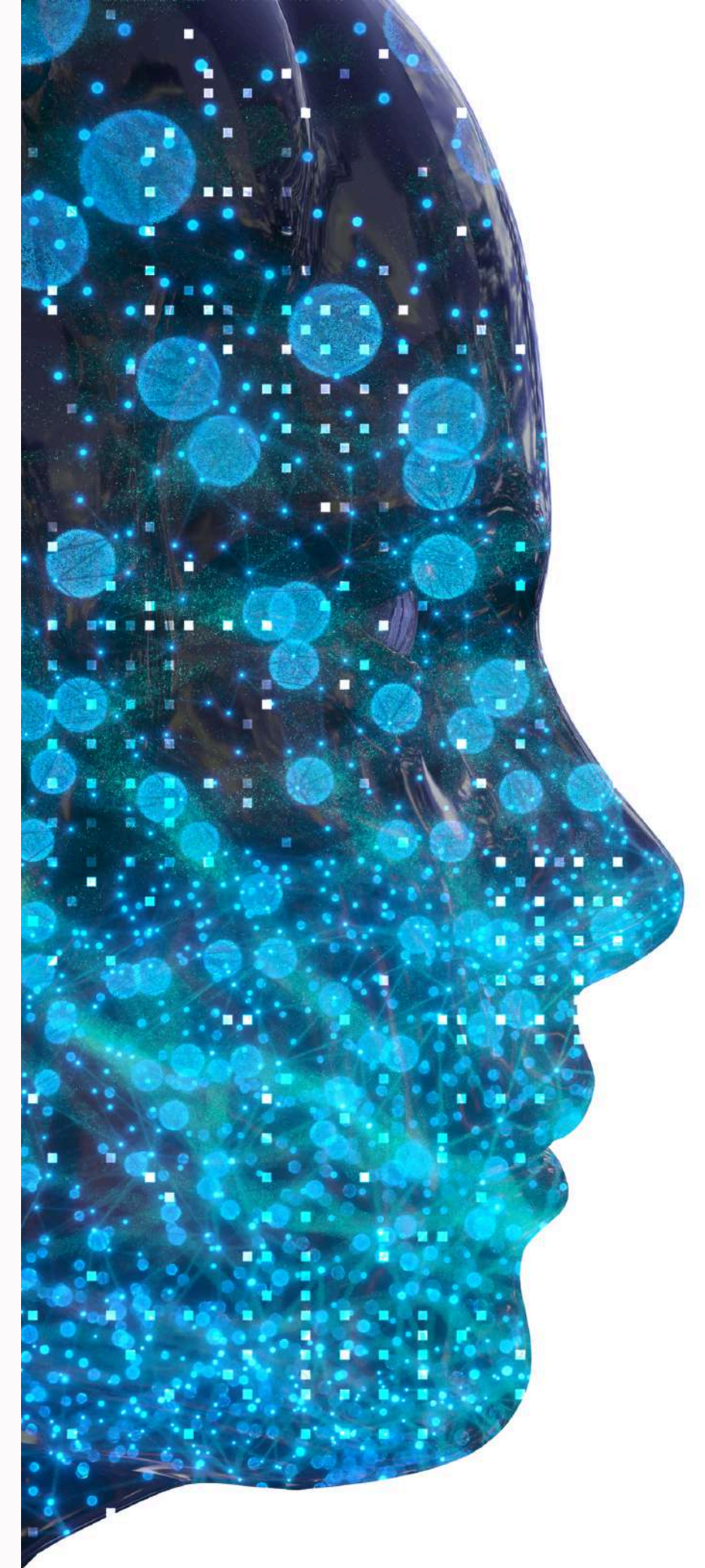
- Elige una o dos herramientas principales para empezar: Chat gpt, gemini como recomendadas.
- Familiarízate con la interfaz: Explora dónde se escribe el **prompt**, dónde aparecen las respuestas
- Considera las versiones de pago si tu institución lo permite:  
Las versiones de pago suelen ofrecer acceso a modelos más potentes (como GPT-4)





## 2. Explora las Funcionalidades Básicas:

- **Generación de Texto:** Pídele que te entregue información sobre tu nombre completo.
- **Respuesta a Preguntas:** Analiza la respuesta si es correcta, si no tiene información pídele que te dé el motivo, pídele que intente buscar en redes sociales si no te entrega información.
- **Evita compartir información sensible:** Nunca introduzcas datos personales o confidenciales de tus alumnos o de la institución en los prompts.



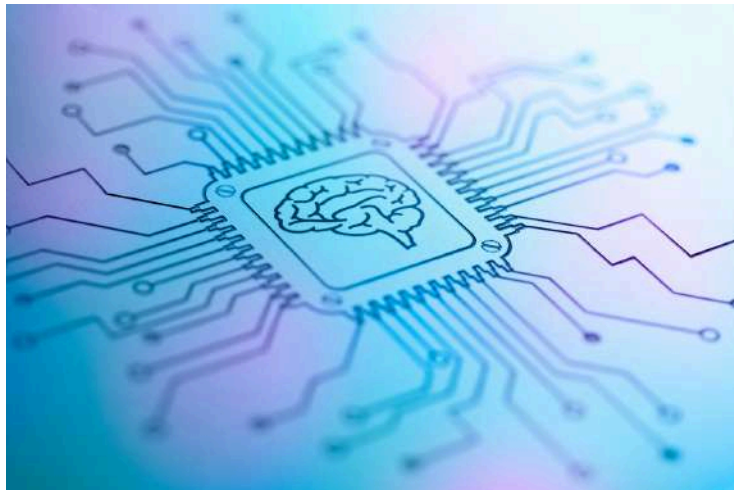


# BUENAS PRÁCTICAS EN IA: INTEGRACIÓN ÉTICA Y EFECTIVA



- **HERRAMIENTA DE APOYO, NO SUSTITUTO**

- **TRANSPARENCIA CON ESTUDIANTES**



- **FOMENTA EL PENSAMIENTO CRÍTICO**

- **PERFECCIONA TUS PROMPTS**



- **SUPERVISA Y VERIFICA LAS RESPUESTAS**

- **EXPERIMENTA Y COMPARTE EXPERIENCIAS**



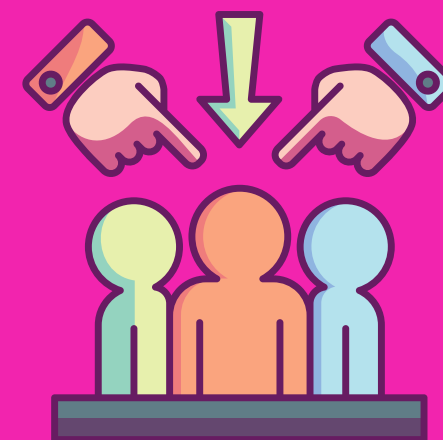
# PRINCIPIOS ÉTICOS DEL USO DE IA: PRIVACIDAD, EQUIDAD, SESGOS Y TRANSPARENCIA.



Privacidad



Equidad



Sesgos



Transparencia



# EL ROL DOCENTE EN LA ERA DE LA INTELIGENCIA ARTIFICIAL

La irrupción de la Inteligencia Artificial (IA) no disminuye la importancia del docente, sino que lo transforma, elevando su rol a un nivel más estratégico y humano. Lejos de ser un mero transmisor de conocimientos, el profesor en la era de la IA se convierte en un facilitador, un guía ético y un diseñador de experiencias de aprendizaje significativas.



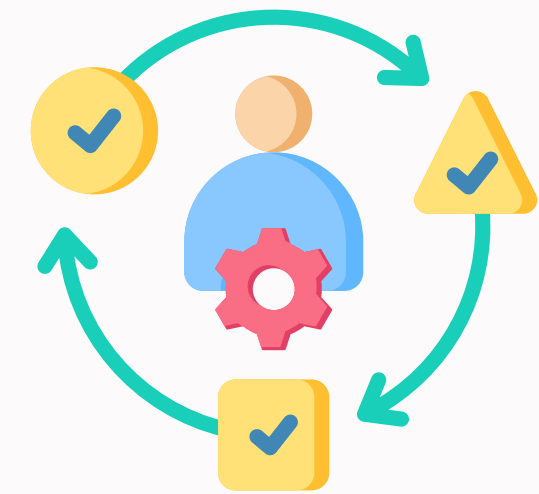
**De Transmisor a  
Guía**



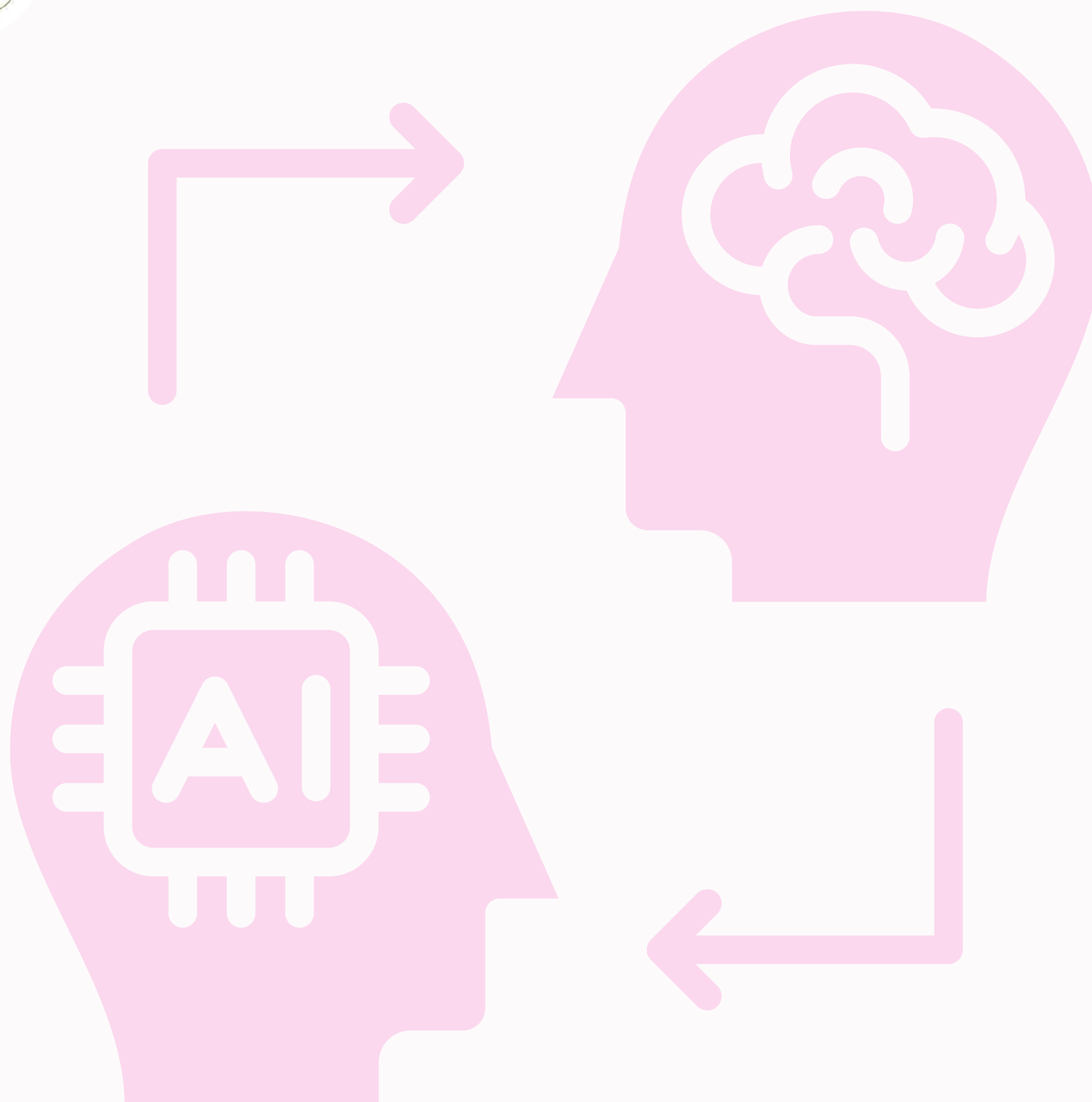
**Fomentando  
Habilidades  
Humanas  
Esenciales**



**Formador Ético y  
Ciudadano  
Digital**



**Aprendiz  
Continuo y  
Adaptador al  
Cambio**



# MÓDULO 2

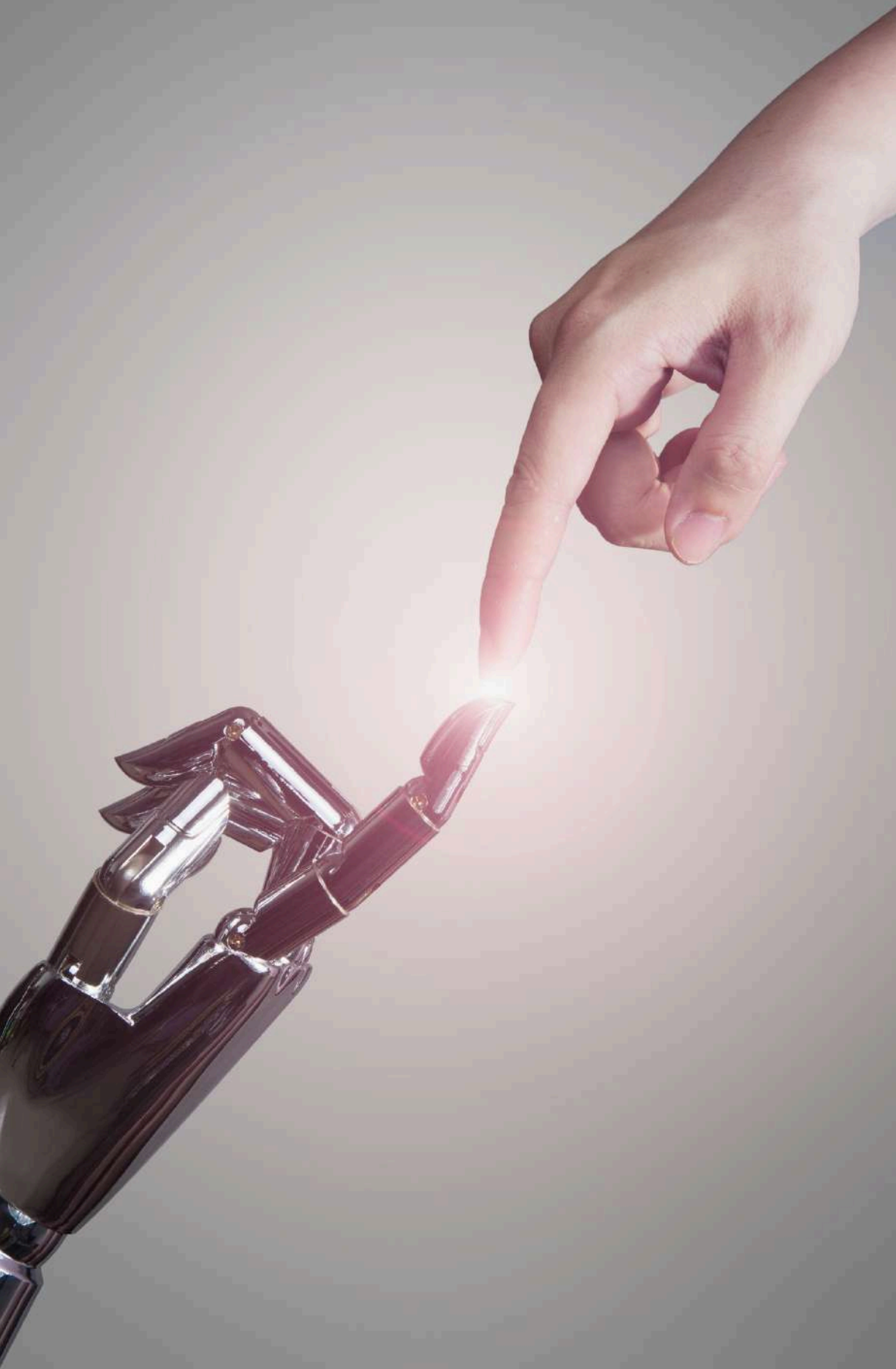
**COMO DIALOGAR CON LA IA  
DE MANERA CORRECTA**



# OBJETIVO ESPECÍFICO

---

Diseñar "prompts" pedagógicos efectivos y estratégicos para interactuar con modelos de lenguaje, generando recursos didácticos innovadores y contenidos actualizados que enriquezcan el proceso de enseñanza-aprendizaje.





# CONFIGURACIÓN INICIAL DE MODELOS DE LENGUAJE

**1. SELECCIONAR  
UN MODELO Y  
PLATAFORMA**

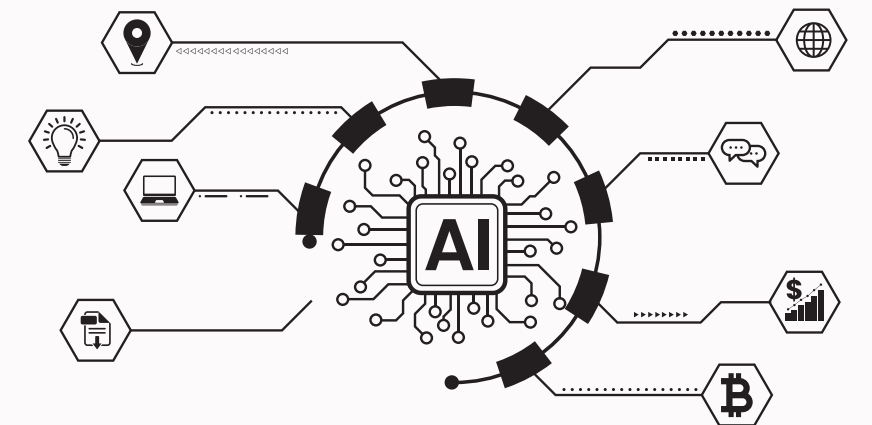


**2. CREACIÓN Y  
ACCESO A LA  
CUENTA**



**4. AJUSTES BÁSICOS  
DE CONFIGURACIÓN (SI  
ESTÁN DISPONIBLES)**

**3. ENTENDIENDO  
LAS LIMITACIONES  
INICIALES (Y LAS  
VERSIONES)**





# ESTRUCTURA DE INSTRUCCIONES O PROMTING.

## PRIMEROS PASOS PRÁCTICOS: LA IMPORTANCIA DEL "PROMPT"

### SE CLARO Y ESPECÍFICO

No solo digas "Escribe sobre el cambio climático". Di "¿Puedes redactar un párrafo de introducción sobre las causas del cambio climático, dirigido a estudiantes de educación media, con un tono informativo y conciso?".

### DEFINE UN ROL

Pedirle a la IA que "actúe como un experto en..." o "como un asistente de..." mejora la calidad de la respuesta.



### DA EJEMPLOS

Si necesitas un formato muy específico, dale un ejemplo al modelo.

### REITERA EL PROMPT

Si la primera respuesta no es lo que esperabas, no te frustres. Ajusta tu prompt, añade más detalles o cambia el enfoque. Es una conversación.



# PROMPTING PEDAGÓGICOS COMO DISEÑAR BUENAS INSTRUCCIONES

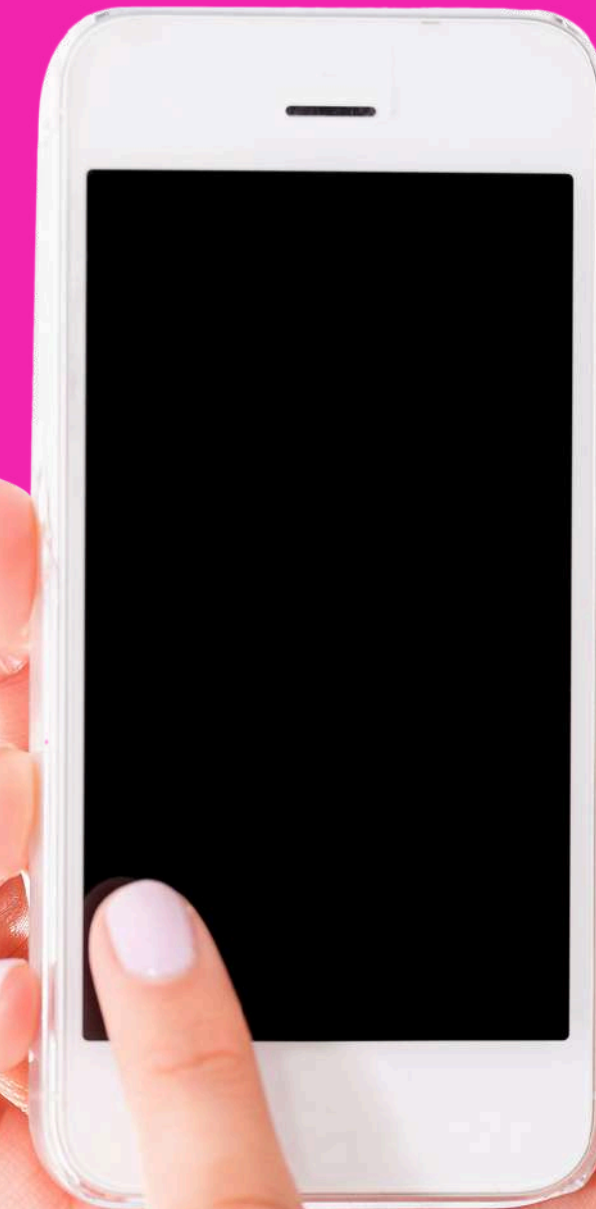
---

## 1. Sé Específico y Claro (El Qué y El Cuándo)

La IA no adivina intenciones. Cuanto más detallado seas, mejor.

- **Define la Tarea:** ¿Qué esperas que la IA haga? ¿Generar un texto, resumir, analizar, crear preguntas, idear actividades?
- **Especifica el Contenido:** ¿Sobre qué tema? ¿Qué conceptos clave deben incluirse o evitarse?
- **Establece Límites:** ¿Longitud (número de palabras, párrafos), formato (lista, tabla, ensayo, guion), estilo (formal, informal, académico, creativo)?

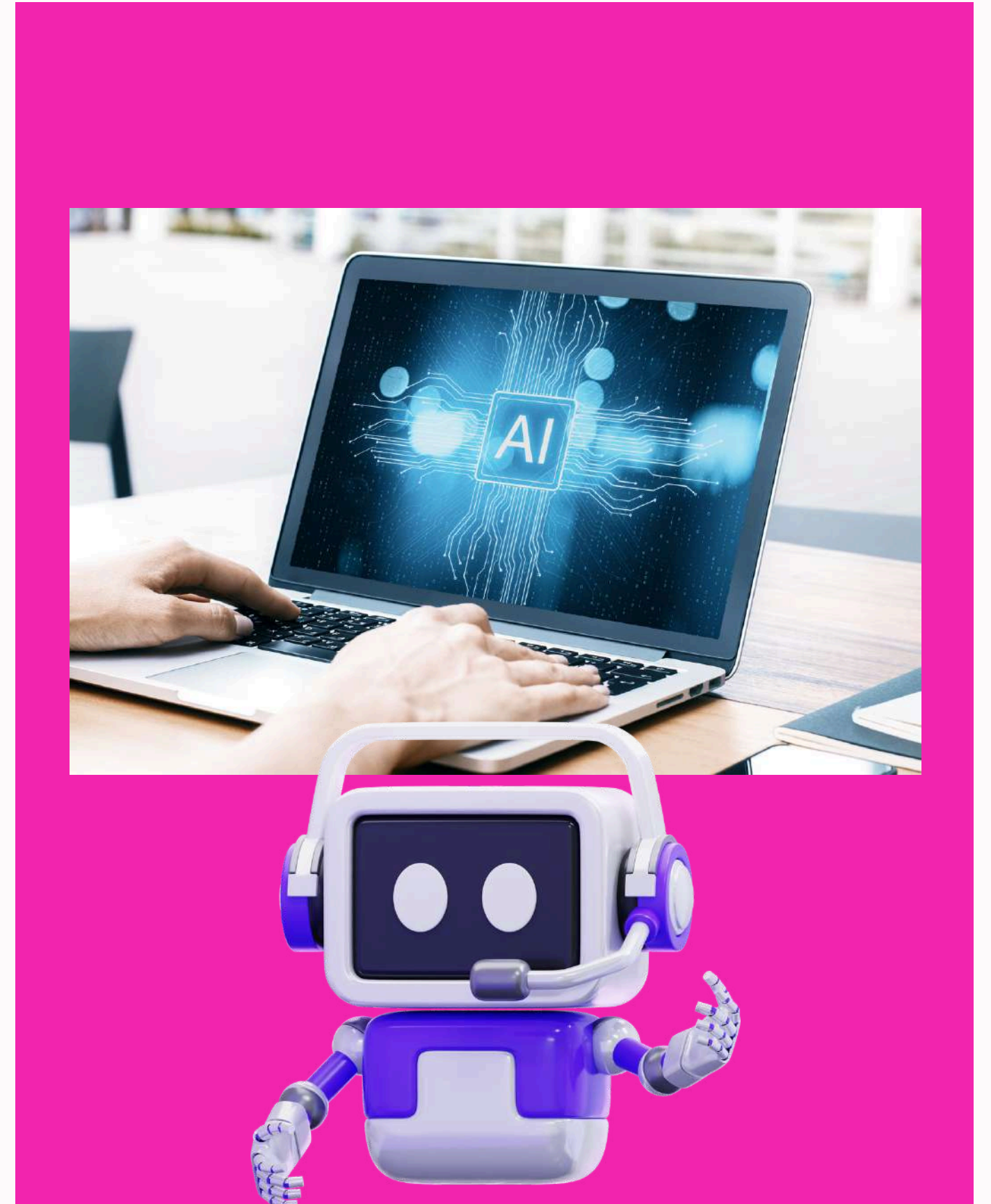
Instrucción clara, contextualizada y estratégica





## Ejemplo:

- **Poco específico:** "Hazme preguntas de historia."
- **Bueno:** "Crea 5 preguntas de opción múltiple sobre la Revolución Francesa para estudiantes de primer año de secundaria (13-14 años). Cada pregunta debe tener 4 opciones y una respuesta correcta. Enfócate en las causas y los personajes principales."





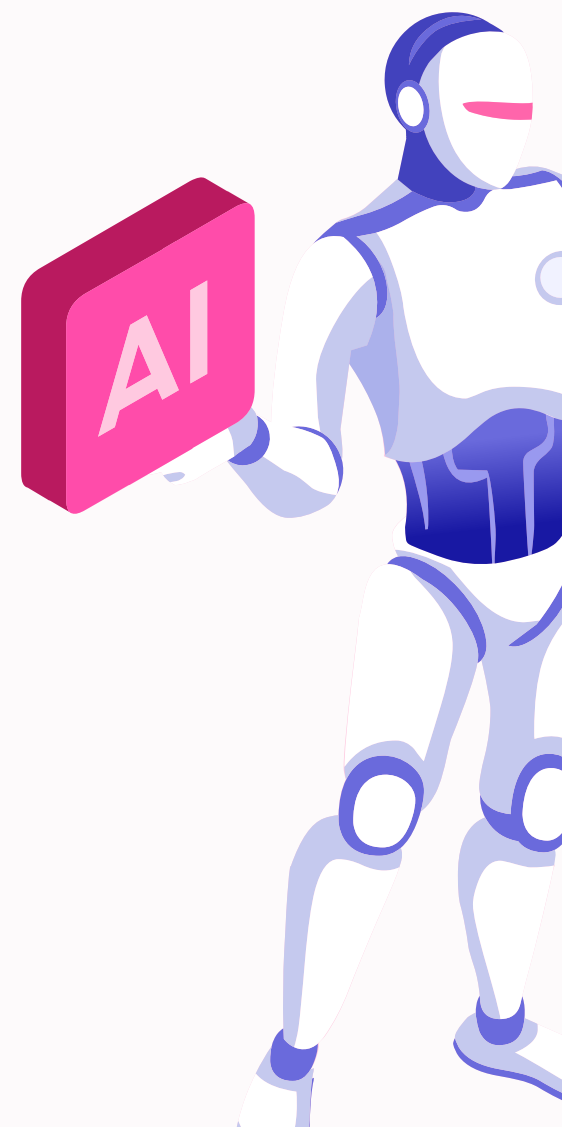
## 2. Define un Rol y una Audiencia (El Quién y Para Quién)

Ayuda a la IA a "ponerse en el lugar" adecuado y a adaptar su lenguaje.

- **Rol de la IA:** Indícale a la IA cómo debe "actuar". Esto le da un tono y una perspectiva.

**Ejemplos de roles:** "Actúa como un profesor de ciencias", "Eres un tutor de matemáticas", "Imagina que eres un experto en historia del arte", "Actúa como un editor de textos para estudiantes".

- **Audiencia:** Especifica para quién es el contenido. Esto ajusta el vocabulario, la complejidad y el tono.
  - **Ejemplos de audiencias:** "Para estudiantes de 14 años", "Para estudiantes de educación media", "Para padres de familia que no son expertos en el tema", "Para una clase con DUA".
- **Ejemplo:**
- **Poco específico:** "Resume un libro para adolescentes."
- **Bueno:** "Actúa como un narrador de cuentos de misterio y resume el argumento principal del libro 'El Principito' en 200 palabras, usando un lenguaje sencillo y mágico para niños de 14 años."





### 3. Establece el Contexto y el Propósito (El Por Qué)

La IA funciona mejor cuando entiende el "para qué" de su respuesta.

- **Objetivo Pedagógico:** ¿Qué quieres lograr con esta respuesta? ¿Evaluar, introducir un tema, reforzar un concepto, fomentar la discusión?
- **Situación de Aprendizaje:** ¿Cuándo y cómo se usará este material? ¿En una clase magistral, en un trabajo en grupo, como tarea individual?

#### Ejemplo:

- **Poco específico:** "Dame ideas para una clase."
- **Bueno:** "Estoy planificando una clase de 45 minutos sobre el cambio climático para alumnos de tercero medio. Necesito tres ideas de actividades interactivas que fomenten el pensamiento crítico y la colaboración, y que puedan realizarse en grupos pequeños. El objetivo es que los estudiantes comprendan las consecuencias a largo plazo."





#### 4. Ofrece Ejemplos y Restricciones (El Cómo Evitar Errores)

Si tienes un formato o estilo muy específico en mente, muéstralo. También puedes indicar lo que NO quieres.

- **Ejemplos de Salida:** Si necesitas un tipo de respuesta estructurada, muestra un fragmento de cómo te gustaría que se vea.
- **Restricciones:** Indica qué elementos debe evitar la IA (jerga excesiva, información desactualizada, etc.).

#### Ejemplo:

- **Poco específico:** "Haz una planificación para una clase."
- **Bueno:** "Crea una planificación para una clase de 60 minutos sobre fracciones para estudiantes de cuarto básico. Incluye objetivos de aprendizaje (en formato de viñetas), materiales necesarios, pasos detallados para la enseñanza (con tiempo estimado para cada uno), y una actividad de cierre. No incluyas actividades que requieran uso de tecnología digital, enfócate en materiales manipulables."



## 5. Itera y Refina (La Mejora Continua)

Los prompts no siempre salen perfectos a la primera.

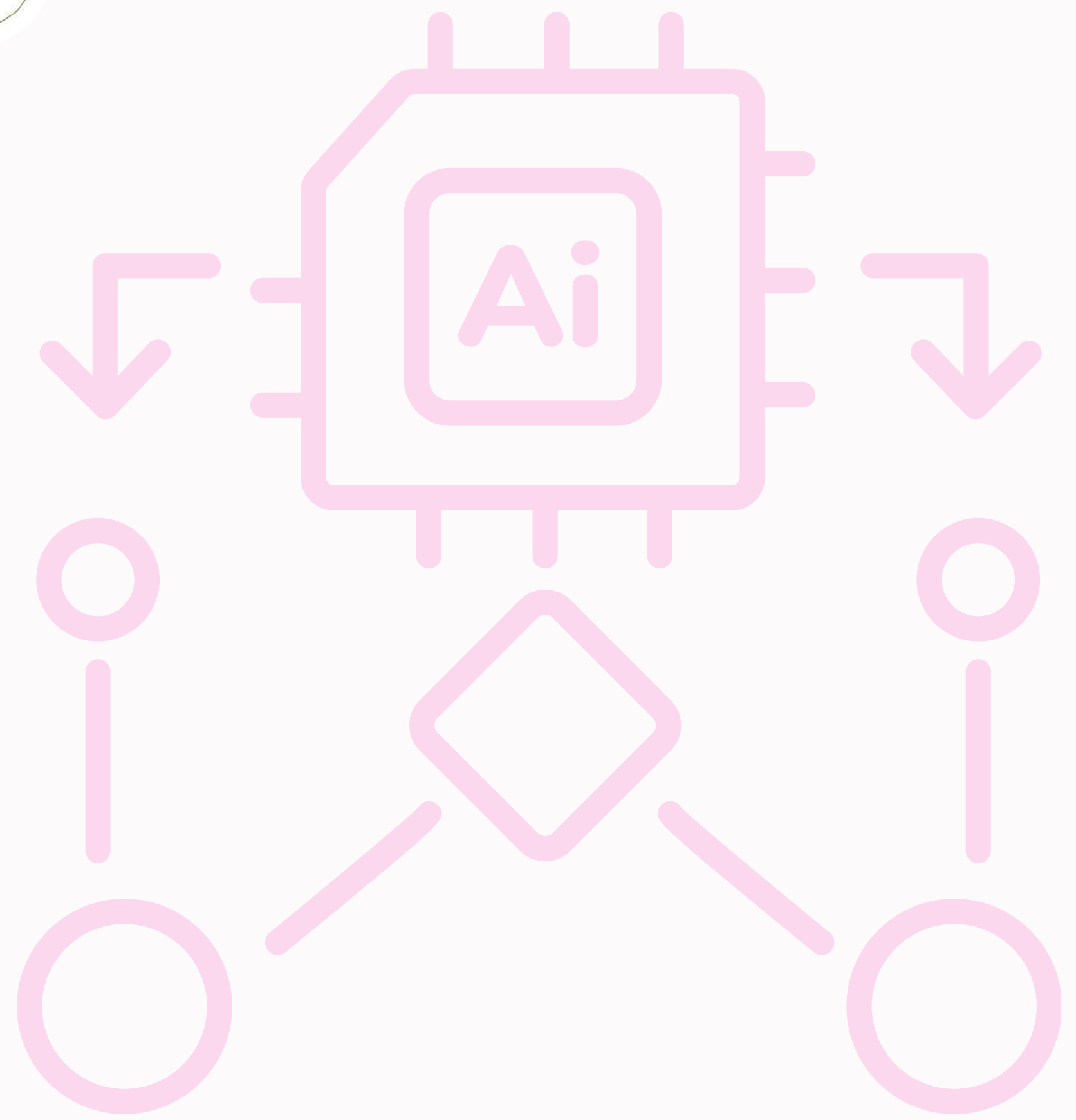
- **Analiza la Respuesta:** Si el resultado no es lo que esperabas, pregúntate: ¿Fue mi prompt lo suficientemente claro? ¿Me faltó información?
- **Modifica el Prompt:** Ajusta tus instrucciones con más detalles, cambia el rol, o añade ejemplos. Puedes pedirle a la IA: "Modifica la respuesta anterior para...", "Añade más ejemplos a esto...", "Hazlo más simple/complejo...".

Ejemplo de iteración:

1. **Prompt:** "Crea una rúbrica para un ensayo."

- (Respuesta general y básica)

2. **Mejorando el Prompt:** "Crea una rúbrica analítica de 4 niveles (Excelente, Bueno, Suficiente, Necesita mejorar) para evaluar un ensayo de argumentación sobre el uso de redes sociales en estudiantes de bachillerato. Incluye criterios para: Introducción (tesis clara), Desarrollo (argumentos y evidencia), Conclusión, Organización y Cohesión, y Gramática/Estilo."



# MÓDULO 3

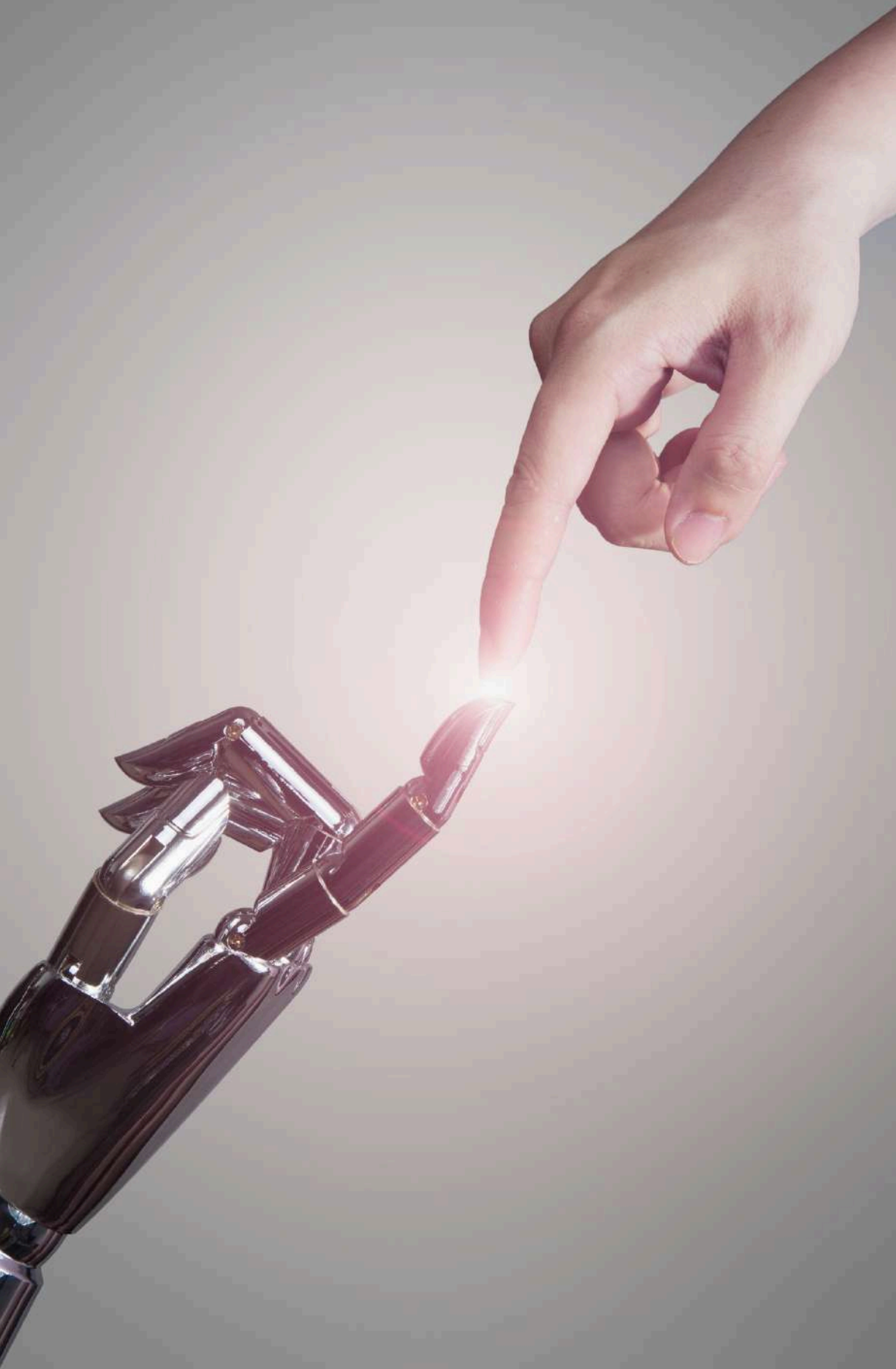
DE LA NORMA A LA  
PLANIFICACIÓN CON IA



# OBJETIVO ESPECÍFICO

---

Utilizar la IA para el análisis crítico de documentos curriculares y la normativa educativa, facilitando la identificación de objetivos de aprendizaje y habilidades clave para el diseño de planificaciones de aula coherentes y adaptadas.



# NORMATIVA VIGENTE CON HERRAMIENTAS IA



## 1. Política Nacional de Inteligencia Artificial

Decreto N° 20 de 2021 del Ministerio de Ciencia, Tecnología, Conocimiento e Innovación



## 2. Proyecto de Ley de Inteligencia Artificial

Proyecto de Ley que Regula los Sistemas de Inteligencia Artificial (Boletín 16821-19) que se encuentra en tramitación en el Congreso Nacional.

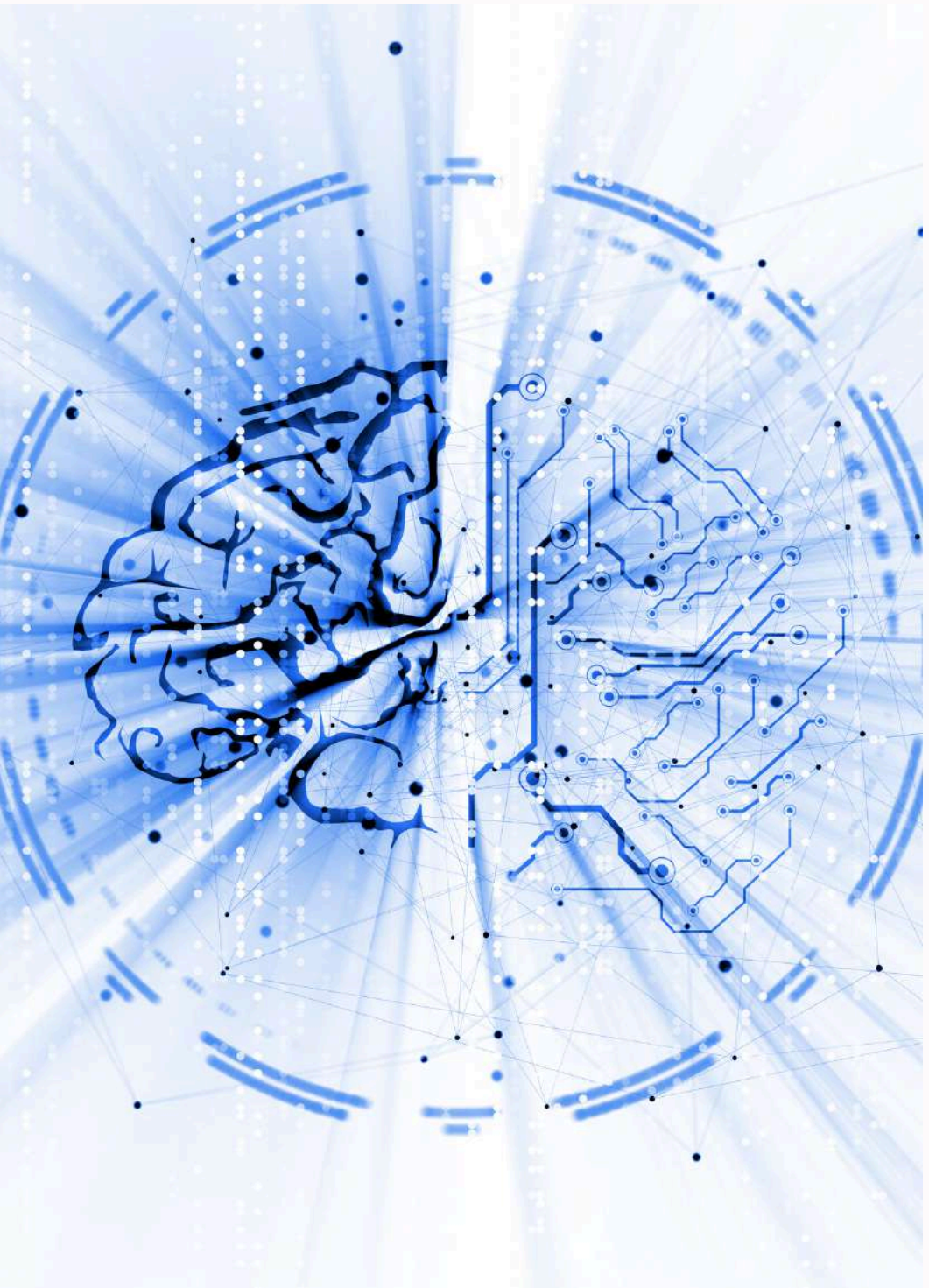


## Ley de Protección de Datos Personales (Ley N° 19.628)

sobre el tratamiento de datos personales son fundamentales y aplicables a los sistemas de IA.

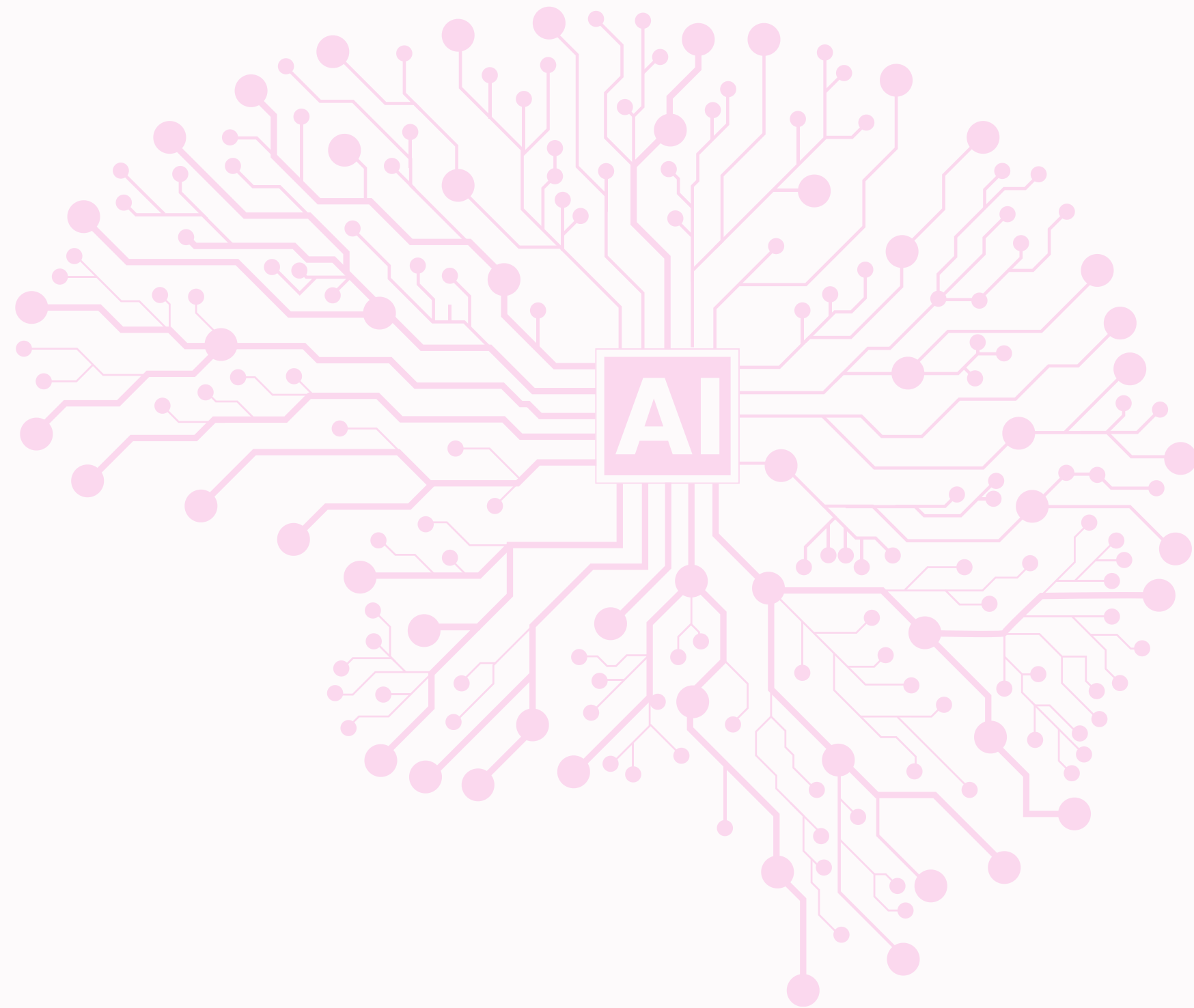


**Ley N° 21.383:** Modifica la Constitución para establecer el desarrollo científico y tecnológico al servicio de las personas, sentando una base importante para la regulación de tecnologías avanzadas como la IA.



# TALLER





# MÓDULO 4

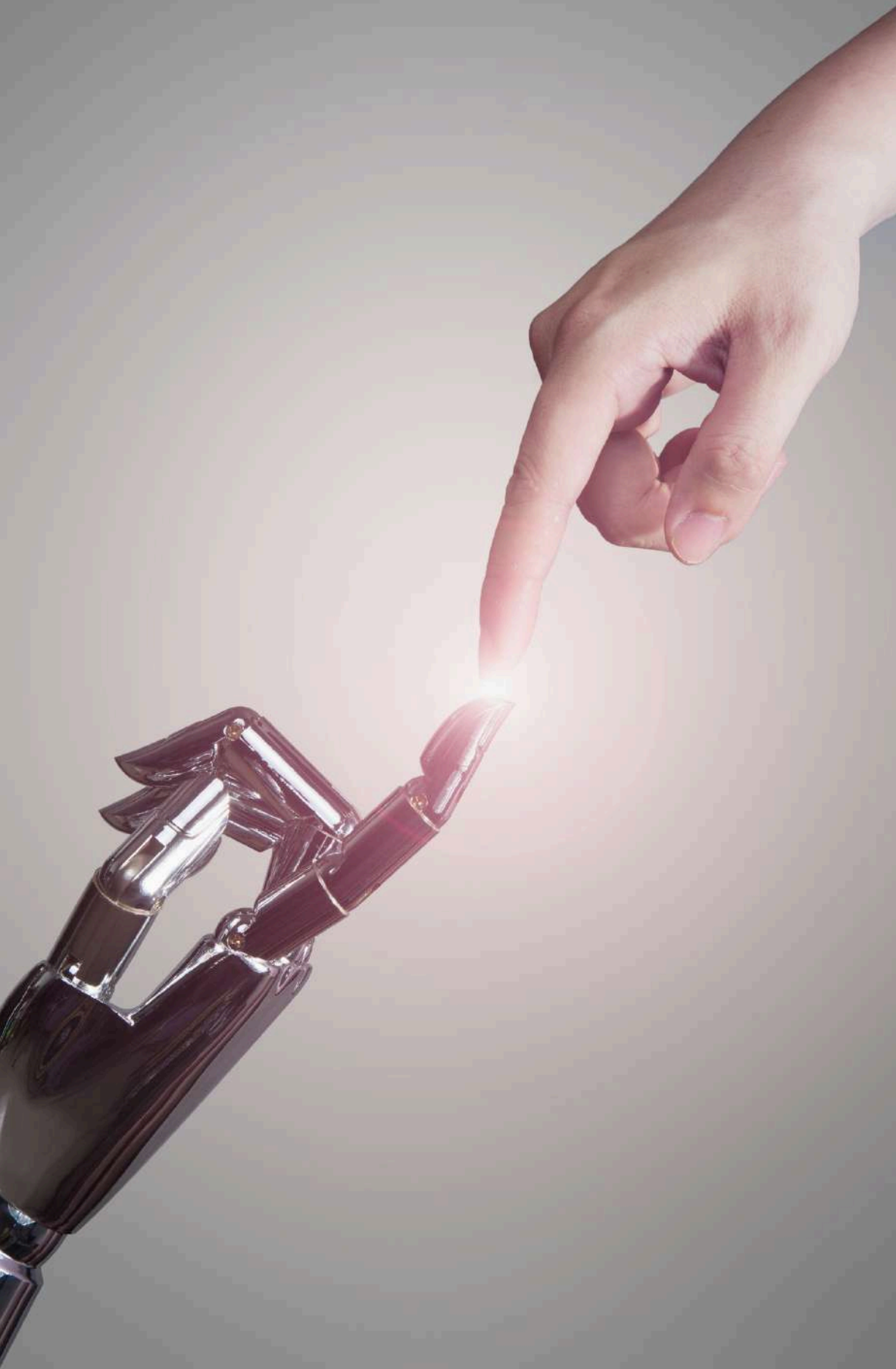
**EVALUACIÓN Y  
RETROALIMENTACIÓN CON IA**

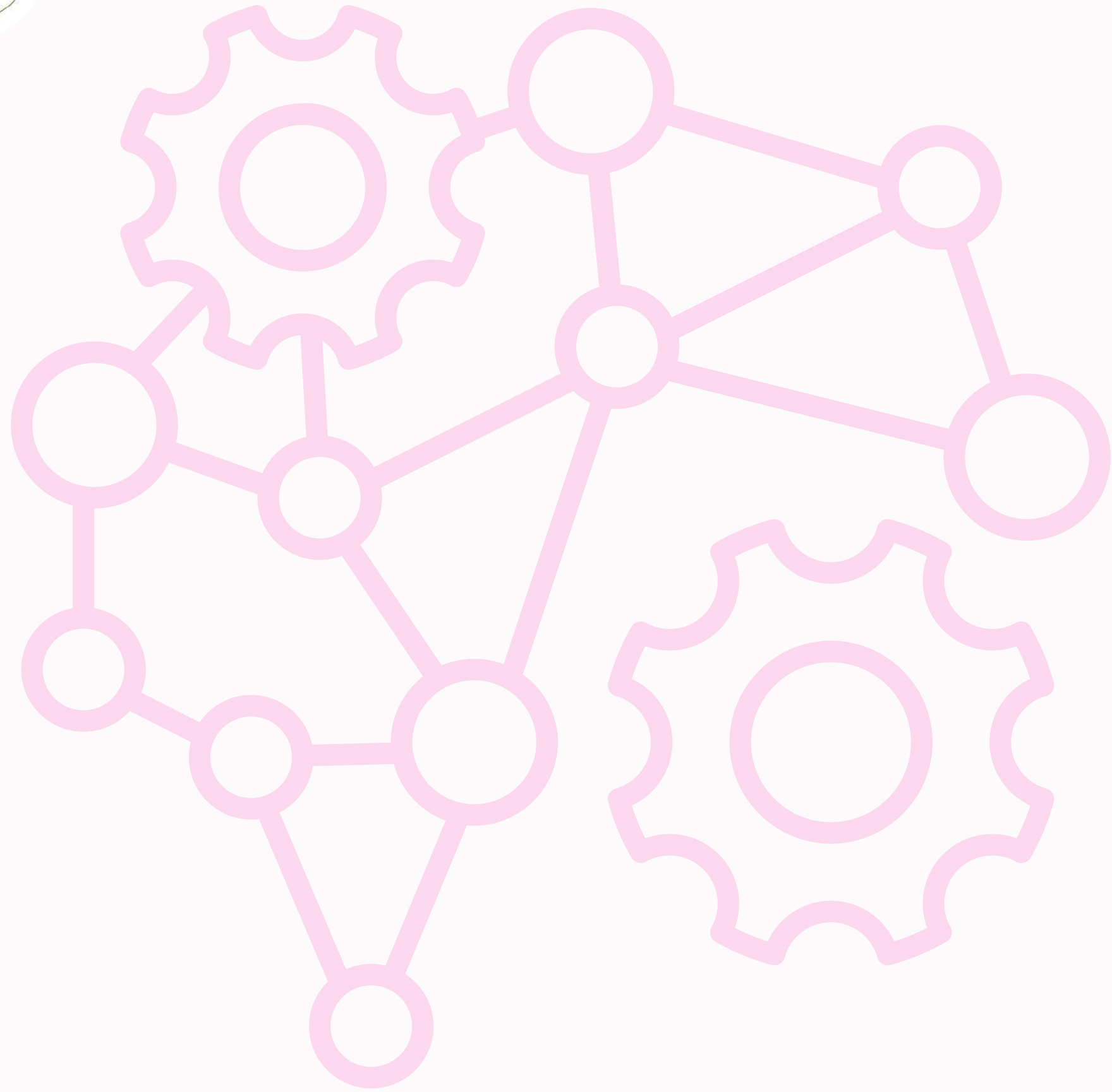


# OBJETIVO ESPECÍFICO

---

Aplicar la Inteligencia Artificial en la creación de instrumentos de evaluación formativa y en la redacción de retroalimentaciones significativas, promoviendo una evaluación más eficiente y personalizada para el desarrollo integral del alumnado.





# MÓDULO 5

**PROYECTO FINAL DESDE LA  
REALIDAD ESCOLAR**

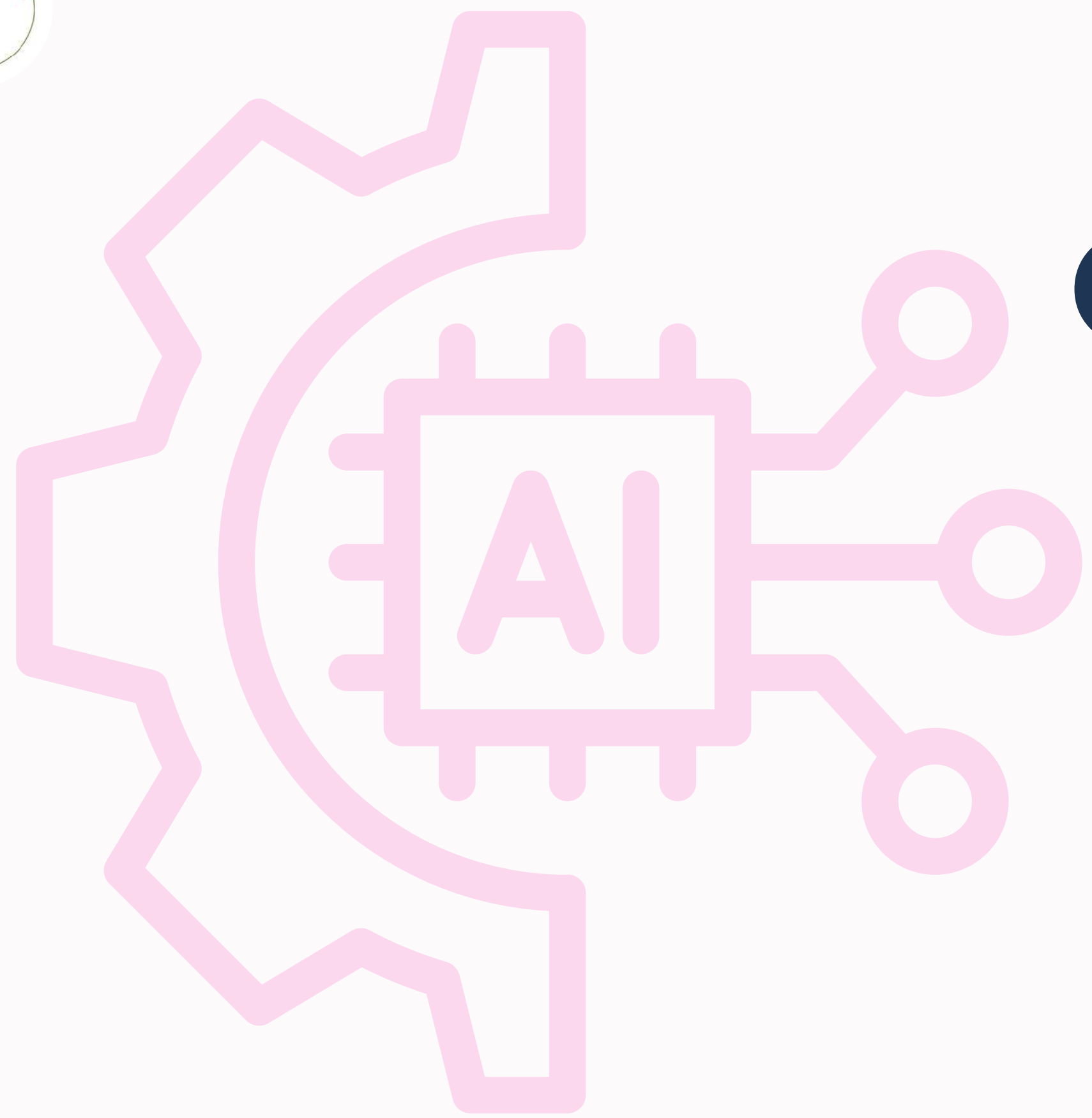


# OBJETIVO ESPECÍFICO

---

Desarrollar un proyecto pedagógico innovador, basado en una problemática real del contexto escolar, utilizando herramientas de IA para la investigación, análisis de información y creación de soluciones aplicables, demostrando un uso ético y responsable de la tecnología.





# GRACIAS POR APRENDER CON

